

Dzień dobry.

Moi drodzy, dzisiaj wymienicie rodzaje niebezpieczeństwa, z jakim możecie się spotkać w czasie wakacji. Opowiecie, jak się zachowacie w sytuacji zagrożenia przedstawionej na ilustracji.

Będziecie rozwiązywać zadania tekstowe dotyczące upływu czasu, wykażecie się umiejętnością mierzenia.

1. Niedługo wakacje i zapewne każdy z Was będzie poznawał ciekawe miejsca. Zapraszam do obejrzenia filmu.

<https://www.youtube.com/watch?v=heNna0maQ0E>

2. Moje słoneczka, zanim wyruszyacie w drogę, musicie przypomnieć sobie, jakich zasad przestrzegać nad wodą, w górach. Obejrzyjcie filmy.

<https://www.youtube.com/watch?v=Ui-ndYWcThA>

<https://www.youtube.com/watch?v=wS4SRvkvLio>

- I jeszcze piosenka. Pamiętajcie, że musicie na siebie bardzo uważać.

<https://www.youtube.com/watch?v=hD01oxu9Hbg>

3. Teraz otwórzcie podręcznik matematyczno-przyrodniczy na stronie 68-69.

- Przyjrzyjcie się ilustracjom i opowiedzcie, co na nich widzicie.
 - Wskażcie obrazki przedstawiające dzieci, które nie dbają o swoje bezpieczeństwo.
 - Powiedzcie, dlaczego ich zachowanie jest niebezpieczne.
4. Popatrzcie na obrazki przedstawiające żmiję, padalca i zaskronca.
- Zastanówcie się, jak odróżnić żmiję od zaskronca.

PADALEC

to beznoga jaszczurka. Nie gryzie i nie jest jadowita



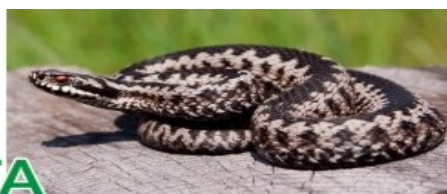
ZASKRONIEC

wąż niejadowity. Rozpoznasz go po żółtych plamach na skroniach. Świetnie pływa i nurkuje.



ŻMIJA ZYGZAKOWATA

to wąż jadowity. Ma wyraźny zygzak i pionową kocią żrenicę. Płochliwa. Atakuje w ostateczności, jej ukąszenie nie jest śmiertelne, ale wymaga pomocy lekarskiej.



5. Na zakończenie matematyka. Otwórzcie ćwiczenie matematyczno-przyrodnicze na stronie 64-65.
- W zadaniu 1 wykonajcie działania. Wpiszcie do tabeli wyniki od największego do najmniejszego wraz z sylabami. Odczytajcie hasło.
 - W zadaniu 2 i 3 przeczytajcie dokładnie treść. Ułóżcie działania, a następnie napiszcie odpowiedź.
6. W zadaniu na stronie 65 Patryk narysował plan trasy wyjazdu nad jezioro.
- Opowiedzcie, co Patryk z rodzicami będą mijać po prawej stronie drogi.
 - Zmierzcie dokładnie linijką długości kolejnych etapów drogi. Napiszcie wyniki pomiarów i obliczcie.

To wszystko na dzisiaj. Bardzo Wam dziękuję i życzę udanego weekendu. Pani Edyta.